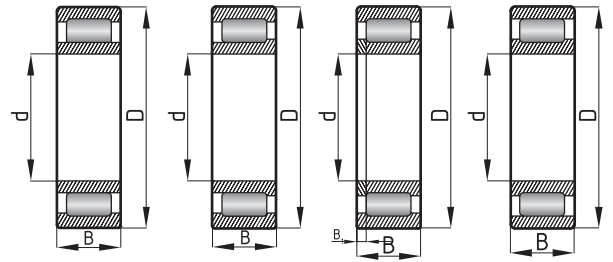


# VALJČNI LEŽAJI

## ENOREDNI VALJČNI LEŽAJI



### Skupina: 33

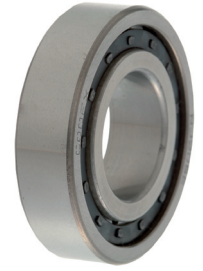
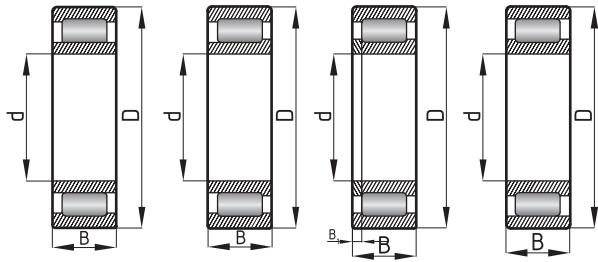
Osnovne karakteristike  
od 15 do 50 mm

Oznake in njihove definicije  
E Optimirana geometrija

Geometrija				Označba				
d	D	B	B1	NU	NJ	NUP	N	HJ
15	35	11	/	NU 202	NJ 202	/	/	/
17	40	12	/	NU 203	NJ 203	NUP 203	N 203	/
	40	16	/	NU 2203	NJ 2203	NUP 2203	/	/
	47	14	/	NU 303	NJ 303	/	/	/
20	47	14	/	NU 204	NJ 204	NUP 204	N 204	/
	47	18	/	NU 2204	NJ 2204	/	/	/
	52	15	4	NU 304	NJ 304	NUP 304	N 304	HJ 304
	52	21	/	NU 2304	NJ 2304	/	/	/
25	52	15	3	NU 205	NJ 205	NUP 205	N 205	HJ 205
	52	18	3	NU 2205	NJ 2205	NUP 2205	/	HJ 2205
	62	17	4	NU 305	NJ 305	NUP 305	N 305	HJ 305
	62	24	4	NU 2305	NJ 2305	/	/	HJ 2305
30	55	13	/	NU 1006	/	/	/	/
	62	16	4	NU 206	NJ 206	NUP 206	N 206	HJ 206
	62	20	/	NU 2206	NJ 2206	NUP 2206	/	/
	72	19	5	NU 306	NJ 306	NUP 306	N 306	HJ 306
	72	27	/	NU 2306	NJ 2306	/	/	/
35	72	17	4	NU 207	NJ 207	NUP 207	N 207	HJ 207
	72	23	/	NU 2207	NJ 2207	NUP 2207	/	/
	80	21	6	NU 307	NJ 307	NUP 307	N 307	HJ 307
	80	31	/	NU 2307	NJ 2307	NUP 2307	/	/
40	68	15		NU 1008	/	/	/	/
	80	18	5	NU 208	NJ 208	NUP 208	N 208	HJ 208
	80	23	5	NU 2208	NJ 2208	NUP 2208	/	HJ 2208
	90	23	7	NU 308	NJ 308	HJ 308	N 308	HJ 308
	90	23	7	NU 308	NJ 308	/	/	HJ 308
	90	33	/	NU 2308	NJ 2308	HJ 2308	/	/
45	85	19	5	NU 209	NJ 209	NUP 209	N 209	HJ 209
	85	23	/	NU 2209	NJ 2209	NUP 2209	/	/
	100	25	7	NU 309	NJ 309	NUP 309	N 309	HJ 309
	100	36	/	NU 2309	NJ 2309	NUP 2309	/	/
50	80	16		NU 1010	/	/	/	/
	90	20	5	NU 210	NJ 210	NUP 210	N 210	HJ 201
	90	23	/	NU 2210	NJ 2210	NUP 2210	/	/
	110	27	8	NU 310	NJ 310	NUP 310	N 310	HJ 310
	110	40	/	NU 2310	NJ 2310	NUP 2310	/	/

# VALJČNI LEŽAJI

## ENOREDNI VALJČNI LEŽAJI



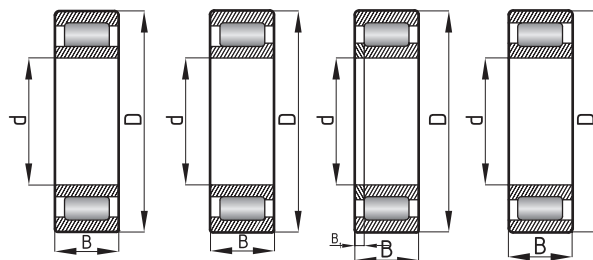
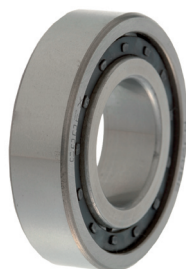
Geometrija				Označba				
d	D	B	B1	NU	NJ	NUP	N	HJ
55	100	21	6	NU 211	NJ 211	NUP 211	N 211	HJ 211
	100	25	6	NU 2211	NJ 2211	NUP 2211	/	HJ 2211
	120	29	9	NU 311	NJ 311	NUP 311	N 311	HJ 311
	120	43	9	NU 2311	NJ 2311	NUP 2311	/	HJ 2311
60	95	18	/	NU 1012	/	/	/	/
	110	22	6	NU 212	NJ 212	NUP 212	N 212	HJ 212
	110	28	6	NU 2212	NJ 2212	NUP 2212	/	HJ 2212
	130	31	9	NU 312	NJ 312	NUP 312	N 312	HJ 312
65	130	46	/	NU 2312	NJ 2312	NUP 2312	/	/
	100	18	/	NU 1013	/	/	/	/
	120	23	6	NU 213	NJ 213	NUP 213	N 213	HJ 213
	120	31	6	NU 2213	NJ 2213	NUP 2213	/	HJ 2213
70	140	33	10	NU 313	NJ 313	NUP 313	N 313	HJ 313
	140	48	/	NU 2313	NJ 2313	/	/	/
	110	20	5	NU 1014	/	/	/	HJ 1014
	125	24	7	NU 214	NJ 214	NUP 214	N 214	HJ 214
75	125	31	/	NU 2214	NJ 2214	NUP 2214	/	/
	150	35	10	NU 314	NJ 314	NUP 314	N 314	HJ 314
	150	51	10	NU 2314	NJ 2314	/	/	HJ 2314
	115	20	/	NU 1015	/	/	/	/
80	130	25	7	NU 215	NJ 215	NUP 215	N 215	HJ 215
	130	31	7	NU 2215	NJ 2215	NUP 2215	/	HJ 2215
	160	37	11	NU 315	NJ 315	NUP 315	N 315	HJ 314
	160	55	11	NU 2315	NJ 2315	/	/	HJ 2315
85	125	22	/	NU 1016	/	/	/	/
	140	26	8	NU 216	NJ 216	NUP 216	N 216	HJ 216
	140	33	8	NU 2216	NJ 2216	NUP 2216	/	HJ 2216
	170	39	11	NU 316	NJ 316	NUP 316	N 316	HJ 316
85	170	58	11	NU 2316	NJ 2316	/	/	HJ 2316
	130	22	/	NU 1017	/	/	/	/
	150	28	8	NU 217	NJ 217	NUP 217	N 217	HJ 217
	150	36	8	NU 2217	NJ 2217	NUP 2217	/	HJ 2217
85	180	41	12	NU 317	NJ 317	NUP 317	N 317	HJ 317
	180	60	12	NU 2317	NJ 2317	/	/	HJ 2317

Osnovne karakteristike  
**od 55 do 85 mm**

Oznake in njihove definicije  
E Optimirana geometrija

# VALJČNI LEŽAJI

## ENOREDNI VALJČNI LEŽAJI



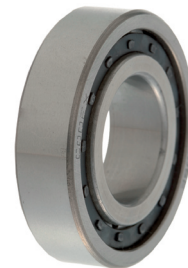
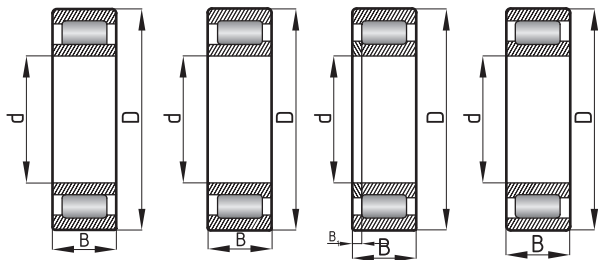
Osnovne karakteristike  
od 90 do 120 mm

Oznake in njihove definicije  
E Optimirana geometrija

d	Geometrija			Označba				
	D	B	B1	NU	NJ	NUP	N	HJ
90	140	24	/	NU 218	/	/	/	/
	160	30	9	NU 218	NJ 218	NUP 218	N 218	HJ 218
	160	40	9	NU 2218	NJ 2218	NUP 2218	/	HJ 2218
	190	43	12	NU 318	NJ 318	/	N 318	HJ 318
	190	64	12	NU 2318	NJ 2318	/	/	HJ 2318
95	145	24	/	NU 1019	/	/	/	/
	170	32	9	NU 219	NJ 219	NUP 219	N 219	HJ 219
	170	43	9	NU 2219	NJ 2219	/	/	/
	200	45	13	NU 319	NJ 319	/	N 319	HJ 319
	200	67	13	NU 2319	NJ 2319	/	/	HJ 2319
100	150	24	/	NU 1020	/	/	/	/
	180	34	10	NU 220	NJ 220	NUP 220	N 220	HJ 220
	180	46	10	NU 2220	NJ 2220	/	/	HJ 2220
	215	47	13	NU 320	NJ 320	/	N 320	HJ 320
	215	73	13	NU 2320	NJ 2320	/	/	HJ 2320
105	160	26	/	NU 1021	/	/	/	/
	190	36	/	NU 221	NJ 221	/	N 221	/
	225	49	/	NU 321	/	/	N 321	/
	225	49	/	NU 321	NJ 321	/	N 321	/
110	170	28	/	NU 1022	/	/	/	/
	200	38	11	NU 222	NJ 222	NUP 222	N 222	HJ 222
	200	53	/	NU 2222	NJ 2222	/	/	/
	240	50	14	NU 322	NJ 322	NUP 322	N 322	HJ 322
	240	80	/	NU 2322	/	/	/	/
120	180	28	/	NU 1024	/	/	/	/
	215	40	11	NU 224	NJ 224	/	N 224	HJ 224
	215	58	11	NU 2224	NJ 2224	/	/	HJ 2224
	260	55	14	NU 324	NJ 324	/	N 324	HJ 324
	260	86	14	NU 2324	/	/	/	HJ 2324

# VALJČNI LEŽAJI

## ENOREDNI VALJČNI LEŽAJI



Geometrija				Označba				
d	D	B	B1	NU	NJ	NUP	N	HJ
130	200	33	/	NU 1026	/	/	/	/
	230	40	11	NU 226	NJ 226	NUP 226	/	HJ 226
	230	64	11	NU 2226	/	/	/	HJ 2226
	280	58	14	NU 326	/	/	N 326	HJ 326
	280	93	14	NU 2326	/	/	/	HJ 2326
140	210	33	11	NU 1028	/	/	/	/
	250	42	11	NU 228	NJ 228	NUP 228	/	HJ 228
	250	68	11	NU 2228	/	/	/	HJ 2228
	300	62	15	NU 328	/	/	/	HJ 328
150	225	35	/	NU 1030	/	/	/	/
	270	45	12	NU 230	NJ 230	NUP 230	/	HJ 230
	270	73	12	NU 2230	/	/	/	HJ 2230
	320	65	/	NU 330	/	/	/	/
160	240	38	10	NU 1032	/	/	/	HJ 1032
	290	48	12	NU 232	NJ 232	/	/	HJ 232
	290	80	12	NU 2232	/	/	/	HJ 2232
	340	68	15	NU 332	/	/	/	HJ 332
170	260	42	11	NU 1034	/	/	/	HJ 1034
	310	52	12	NU 234	NJ 234	/	/	HJ 234
	310	86	/	NU 2234	/	/	/	/
180	280	46	/	NU 1036	NJ 236	/	/	HJ 236
	320	52	86	NU 2236	/	/	/	/
	380	75	/	NU 336	/	/	/	/
190	290	46	/	NU 1038	/	/	/	/
	340	55	13	/	NJ 238	/	/	HJ 238
	400	78	18	NU 338	/	/	/	HJ 338
200	310	51	13	NU 1040	/	/	/	HJ 1040
	360	58	14	/	NJ 240	/	/	HJ 240

Osnovne karakteristike  
od 130 do 200 mm

Oznake in njihove definicije  
E Optimirana geometrija